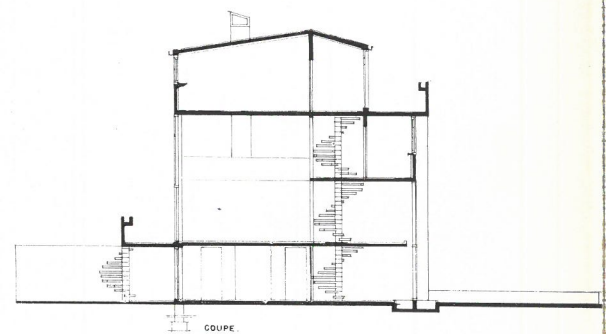




## HABITATION UNIFAMILIALE à Berchem - Sainte - Agathe

E. Bayens, architecte



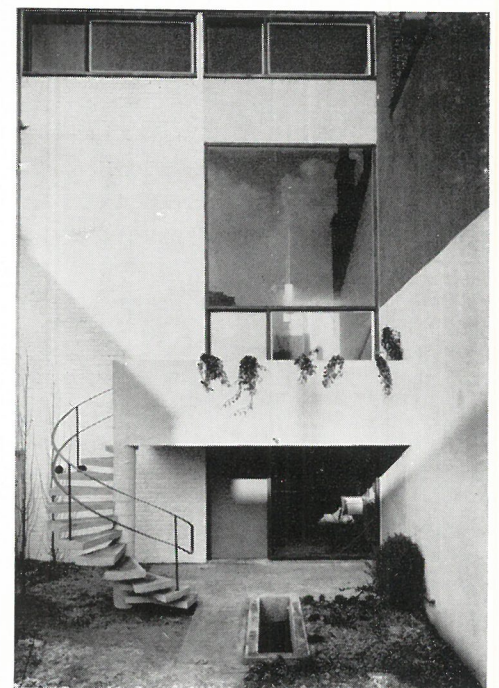
Ce projet a été réalisé pour le logement d'une famille de 4 personnes.

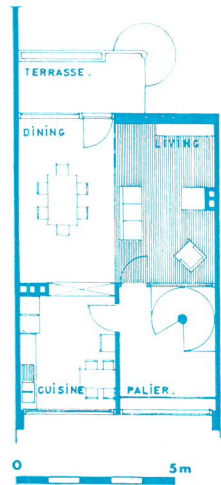
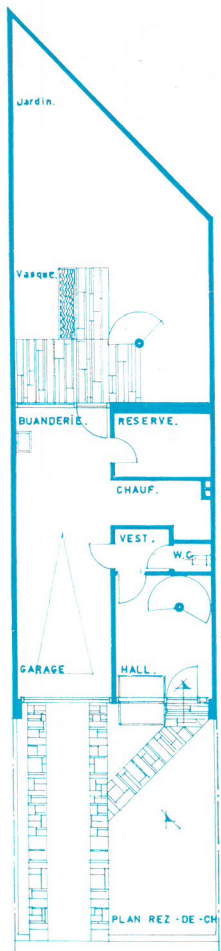
Vu l'étroitesse du terrain, un système de hourdis, allèges, poutres et colonnes en béton armé et constituant l'ossature du bâtiment a été adopté, conférant aux élévations beaucoup de finesse et de liberté; voir en façade principale les allèges en béton lisse peint formant poutres et prenant appui sur l'encadrement en béton bouchardé.

Un souci d'intimité a déterminé en façade postérieure le tracé du mur écran tout en laissant de larges ouvertures créant la con-

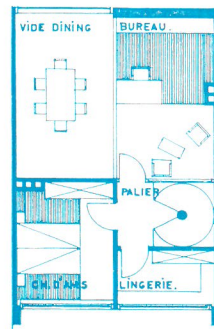
tinuité intérieur-extérieur en faisant naître une sensation d'espace plus dégagé. Dans cet esprit on notera le palier du bel étage communiquant avec le séjour par une cloison vitrée et largement ouvert sur la rue, le coin-à-manger en duplex ouvert sur le jardin avec, comme transition, la terrasse.

Matériaux mis en œuvre : béton armé et briques de four continu peintes; châssis pivotants spéciaux en teck; étanchéité en roofing minéralisé; isolation contre bétons et sous toiture par plaques de fibres agglomérées.

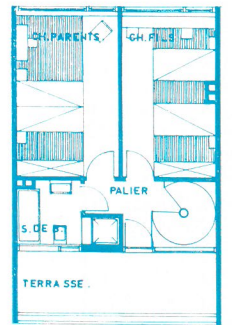




BEL-ÉTAGE.



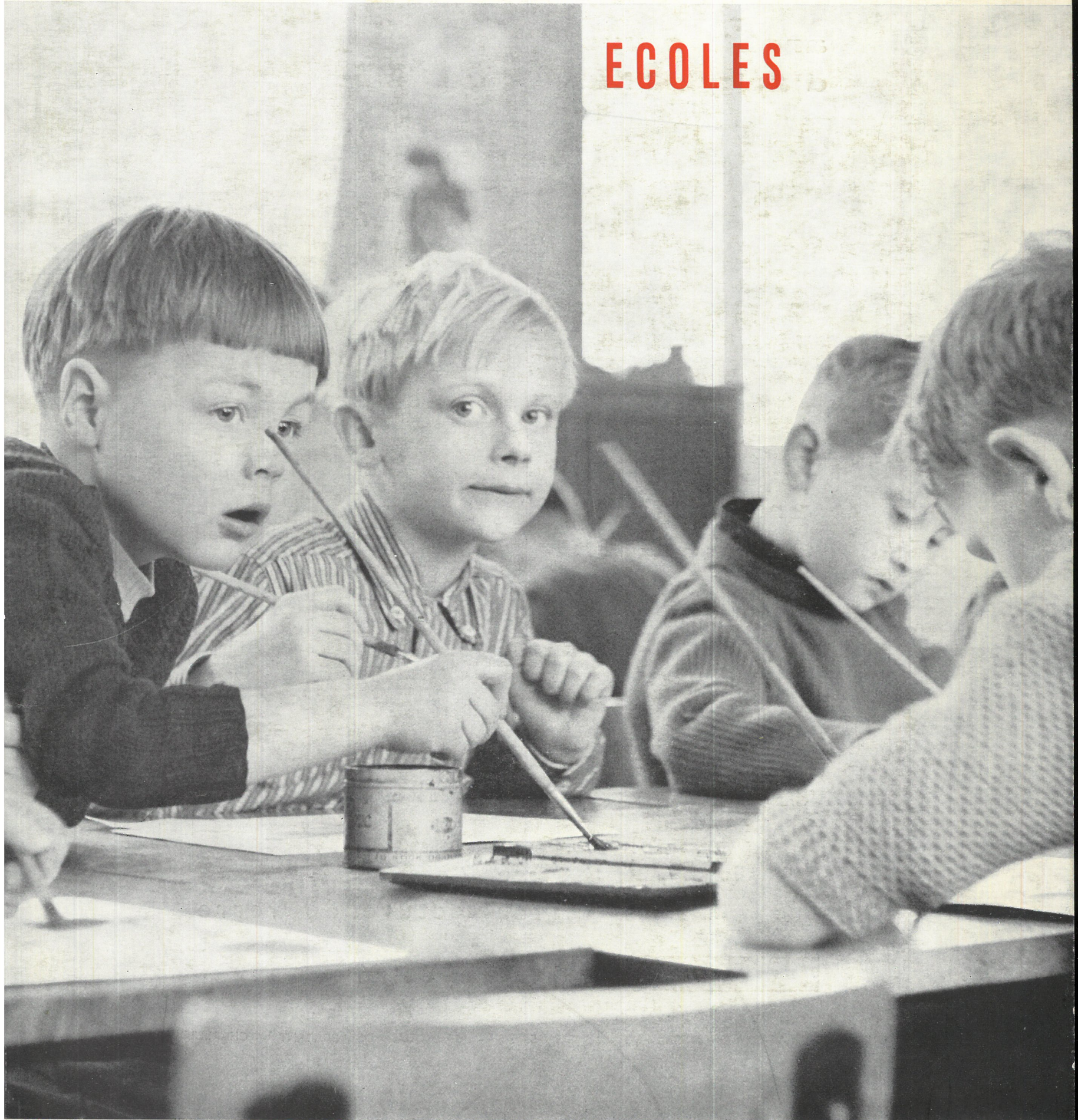
1<sup>er</sup> ÉTAGE.



2<sup>e</sup> ÉTAGE.

# Architecture 60

ECOLE



REVUE BIMESTRIELLE D'ARCHITECTURE ET D'URBANISME | NUMERO 34/35