

LA MAISON

REVUE MENSUELLE D'ARCHITECTURE DE DÉCORATION ET D'ART MÉNAGER



La résidence « Le Grand Large », à Bruxelles. — Architecte : Sta. Jasinski.

Photo Maes.

LA RÉSIDENCE « GRAND LARGE » À BRUXELLES...

ENTREPRISES GÉNÉRALES
WILPUTTE & FILS

499, AVENUE BRUGMANN, UCCLE-BRUXELLES

TÉLÉPHONES 44.85.18 - 44.31.19

...EST UNE RÉALISATION DES ENTREPRISES WILPUTTE & FILS

TEGELFABRIEK



PIERRE ARTIFICIELLE

CARREAUX : « GRANILUX »

« DALLUX »

« RONDOLUX »

PRODUITS EN AGGLOMÉRÉS DE MARBRE

MARCHES - TABLETTES - ETC.

WETTEREN — TÉL. 79.01.09 - 79.13.60

LES TRAVAUX DE PLAFONNAGES DE LA RÉSIDENCE « GRAND-LARGE » ONT ÉTÉ RÉALISÉS PAR

LA FIRME **QUIBUS** DE WAVRE

Spécialités : Plafonnages pour buildings, cimentages, imitations pierres bleues et blanches

76, CHAUSSÉE DE BRUXELLES, WAVRE — TÉL. 232.08

LE CHAUFFAGE PAR RAYONNEMENT DU RÉSIDENCE « GRAND LARGE »

a été exécuté par la

S. A. « LE THERMOS »

*le spécialiste du CHAUFFAGE CENTRAL
ordinaire et par rayonnement : dans les maisons par-
ticulières, les hôtels, les établissements industriels,
les maisons à appartements avec ou sans compteurs*

66, RUE DU TABELLION
BRUXELLES-5 - Tél. 37.12.10 (3 l.)

BRUYNZEEL S.A.

*vient d'ajouter au nombre respectable de ses références celle du splendide immeuble
« GRAND LARGE » à Bruxelles — ARCH. JASINSKI*

BRUYNZEEL ★ LA MARQUE DE QUALITÉ
POUR PORTES ★ CUISINES ★ PARQUETS ★ ARMOIRES

32, RUE RAVENSTEIN - BRUXELLES - TELEPHONE: 11.19.80

LE SPÉCIALISTE DU CONFORT ÉLECTRIQUE

ETABLIS. PIERRE VAN CUTSEM

144, AVENUE JEAN ET PIERRE CARSOEL — BRUXELLES — TEL. 74.10.50

ASCENSEURS GEBAUER

ZURICH-BRUXELLES

37 - 39, rue de Haerne
BRUXELLES-4

Tél. : 48.50.58 - 47.52.24

ASPHALTES FRANÇOIS

Anciens Etabliss. J. Wackerghom
(Fondé en 1921)

SPECIALITE DE TOITURES EN CIMENT VOLCANIQUE ET ROOFING

Bureau et Magasin : 45-47, rue du Melon — BRUXELLES-5 — Tél. : 44.71.85

FEUTRES ASPHALTIQUES * ROOFING * PRODUITS ISOLANTS * TOUTES REPARATIONS

A LA RÉSIDENCE « GRAND-LARGE »

Architecte : Sta. Jasinski

LA S.A.

TECHRAMO

A FOURNI

PARQUETS ET CHÂSSIS DE FENÊTRES

Une firme spécialisée

Un personnel de choix

QUALITÉ INÉGALÉE

Travaux tous genres - Réparations - Raclages

MENUISERIE

Portes - Châssis - Cuisines

Meubles démontables

211-213, Bd de la II^e Armée Britannique
BRUXELLES-FOREST - Tél. 43.91.69-43.20.72

S.A. BINJE & WEEMAES

13, QUAI DU HAINAUT - BRUXELLES-8

Tél. : 26.42.43 - 26.82.84

Départ. Carrelages tél. 26.41.92

TOUS LES MATÉRIAUX DE
CONSTRUCTION

CARRELAGES ET REVÊTEMENTS
AVEC OU SANS PLACEMENT
TOUS LES PRODUITS RÉFRACTAIRES

Service intense de camionnage
pour fournitures sur chantiers
DANS LE PLUS BREF DÉLAI



SIEMENS

*Pour bien téléphoner
téléphonez*

SIEMENS

*Toutes installations
agrées par la R.T.T.*

Société Nouvelle **SIEMENS S.A.** - Bruxelles
116, Chaussée de Charleroi - Tél. 37.31.00

RÉSIDENCE « GRAND-LARGE »

LES ETABLISSEMENTS

SCHOONJANS ET FILS

7, CHAUSSÉE DE NINOVE

VOLLEZELE

TÉL. 465 à OETINGEN



ONT EXÉCUTÉ LES TRAVAUX DE
MENUISERIE DE CETTE RÉSIDENCE

LES ETABLISSEMENTS

FERNAND ROSE

242, avenue de la Couronne

BRUXELLES-5. — Tél. : 48.22.56

ONT EXÉCUTÉ LES TRAVAUX
DE PEINTURE DE LA BELLE
RÉSIDENCE « GRAND-LARGE »



Photos Maes.

LA RÉSIDENCE « LE GRAND LARGE »

ARCHITECTE : STANISLAS JASINSKI

La construction de la Résidence « Le Grand Large » fut décidée en 1956.

Il s'agissait de construire un immeuble d'appartements moyens dont la conception s'inscrivait dans la ligne des réalisations axées sur la notion d'un confort *maximum* pour un prix de revient minimum.

Il nous paraît utile de rappeler les principes généraux dont l'architecte Jasinski s'inspira pour concevoir et édifier cet intéressant immeuble :

Orientation plein sud des pièces de séjour, complétées

par de larges terrasses. Soleil levant sur les chambres à coucher.

La vue, prise des living et salles à manger porte sur les frondaisons de l'Avenue Churchill. Une vue sur les espaces verts fut sauvegardée en façade postérieure.

Passage couvert et abrité donnant accès à la majorité des garages compris dans l'immeuble.

Le plan du « Grand Large » est le produit d'une conception-type de l'appartement.

L'un des deux panneaux décoratifs en céramique ornant l'entrée de la Résidence « Le Grand Large ». Conception d'Iris Jasinski.



Photo Remy Bauters.

Remarquons que la tour centrale de l'immeuble permet un éclairage des quatre faces de la construction.

Le plan reproduit montre les avantages d'une telle conception opposée à celle de l'immeuble traditionnel pris entre mitoyens.

Le chauffage de l'immeuble est assuré au moyen du rayonnement par plafond. Ce système de chauffage, dont le prix d'établissement est légèrement plus élevé que celui du chauffage traditionnel par radiateurs, est parfaitement amorti par les économies de combustible qu'il entraîne en quelques années d'usage.

On considérera également sur les documents ci-joints, qu'on a eu largement recours aux dalles de verre pour la protection des balcons.

On nous permettra de revenir sur les avantages considérables de cette technique qui laissent largement passer la lumière tout en constituant un « paravent » abritant très efficacement les usagers des terrasses ainsi protégées.

Signalons, en outre, que les frais d'entretien de ces balcons sont quasi nuls et que leur dessin ménage une vue latérale de part et d'autre.

Il nous a paru utile de justifier, en passant, une telle

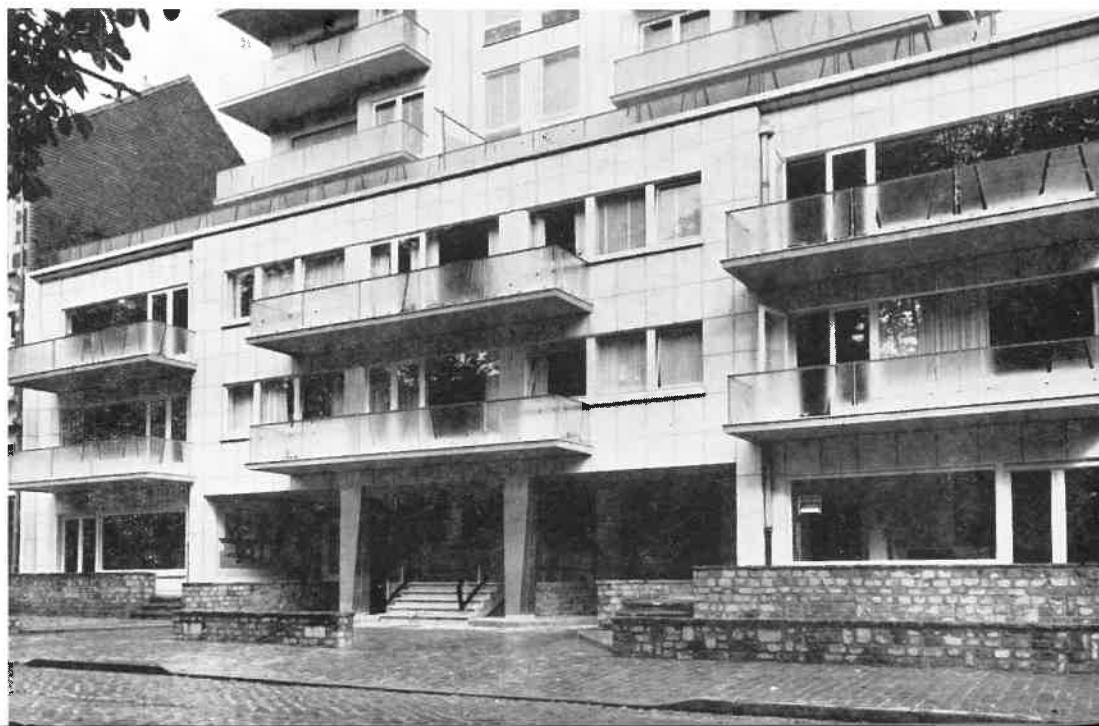
conception qui s'inspire de l'état des lieux, lesquels en l'occurrence ménagent une vue latérale et parallèle sur l'Avenue Churchill. C'est pourquoi l'architecte n'a pas eu recours à la terrasse « encastrée » qui ne trouve sa justification que lorsque la vue se développe perpendiculairement sur un paysage qui lui fait face.

Enfin, la photographie montrant la façade latérale fait apparaître les saillies disposées en quinconces qui ont pour objet de « briser » le rideau de pluie qui s'abat sur ces murs et de rejeter les eaux vers l'extérieur.

L'attention des lecteurs sera également attirée par les panneaux décoratifs en céramique ornant de part et d'autre l'entrée de l'immeuble et qui centrent la recherche ornementale sur un « foyer » chromatique donnant le diapason de l'esthétique générale dont s'est inspiré ce complexe. Bien composées, de forme ferme et gracieuse et de belles tonalités rouges et blanches, ces compositions d'Iris Jasinski sont fort bien intégrées à l'architecture.

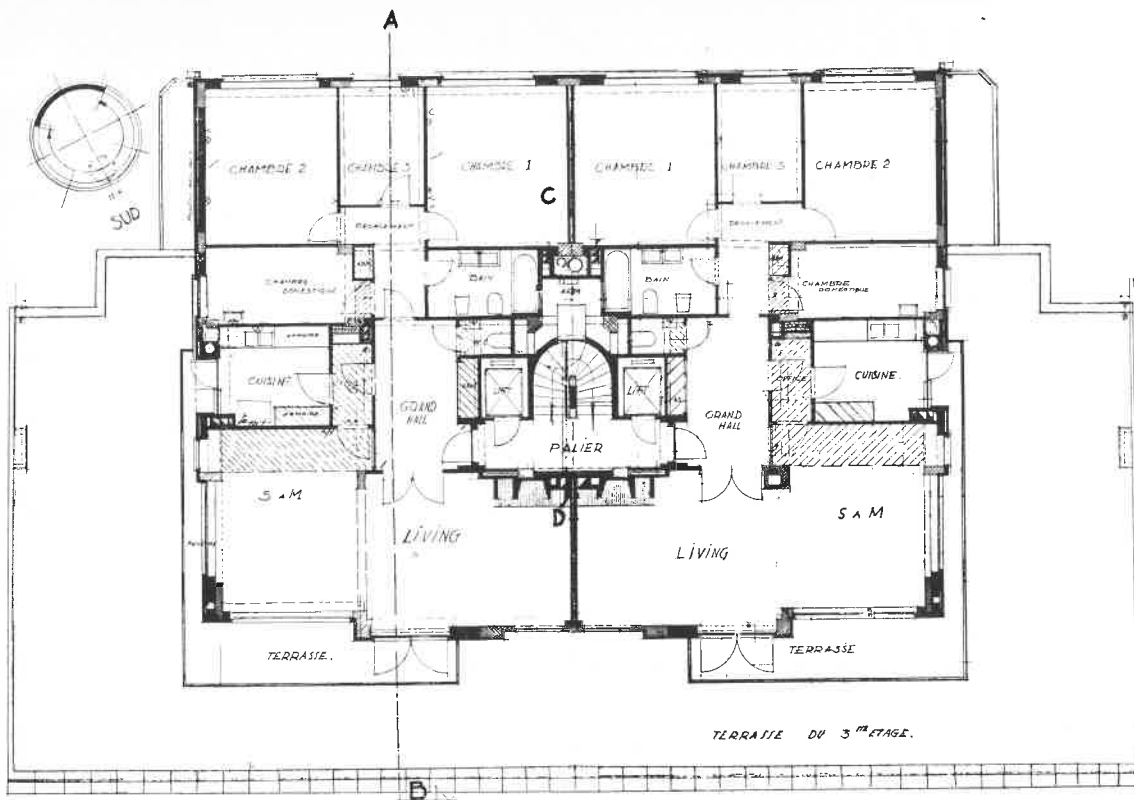
Nous pensons que cette création s'inscrit naturellement dans le sens des recherches et études auxquelles s'astreignent les architectes de tendance et d'esprit modernes qui se sont spécialisés dans ce secteur de la construction.

Photo Maes.



Le soubassement de la Résidence « Le Grand Large ». A gauche et à droite des entrées ont été prévus des magasins.

Architecte : Sta. Jasinski.



Un plan type d'étage.

Architecte : Sta. Jasinski.

L'architecte Stanislas Jasinski, réputé comme l'un des meilleurs spécialistes de l'appartement, ajoute avec le « Grand Large » une œuvre originale et personnelle à un palmarès déjà très riche. Nous tenons à l'en féliciter.

*
**

Au cours de la visite du « Grand Large » que nous eûmes le plaisir de faire en sa compagnie, l'architecte Jasinski nous fit remarquer qu'il fallut gagner à ce parti architectural nouveau les administrations publiques, c'est-à-dire le service des travaux de la commune d'Uccle et les services de l'urbanisme.

Il se plut de reconnaître la compréhension qu'il rencontra auprès de ces services qui ont parfaitement réalisé la nature des améliorations proposées par de telles dispositions.

Jasinski remarqua également que cette construction sous-entendait des équipes d'ouvriers sélectionnés. Elles ont facilité la tâche de l'architecte et contribué ainsi à la qualité des ouvrages.

On aura lu une interview de Jasinski sur un sujet qui lui tient à cœur : la défense de l'espace.

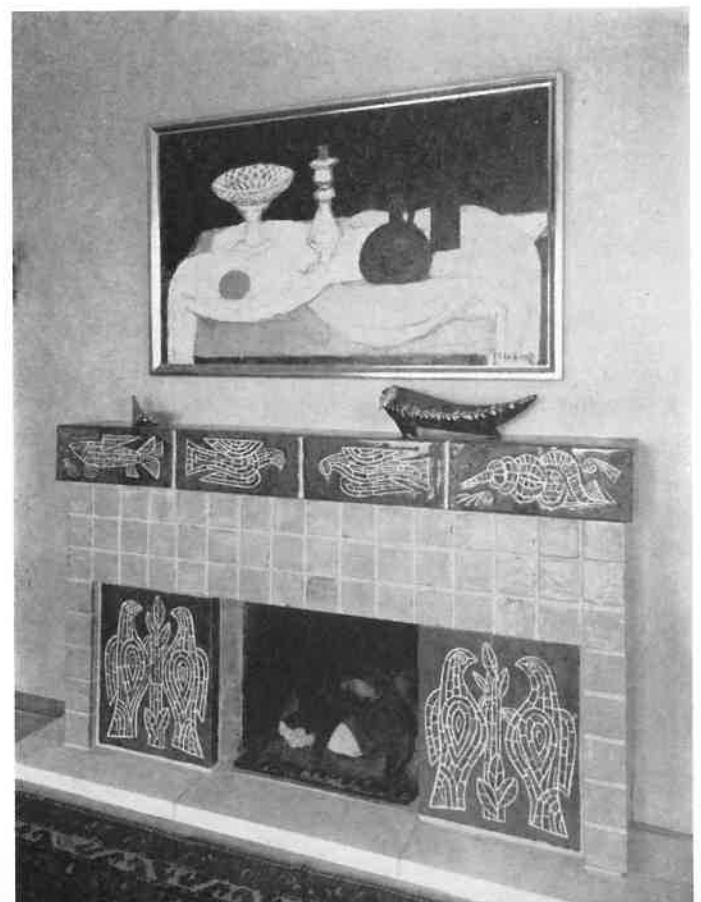
Ajoutons qu'il tint à voir figurer dans cette publication les noms des entrepreneurs et artisans, des services desquels il est satisfait. On les trouvera à la page 33.



Photos R. Bauters.

Pignon latéral, vers la cour des garages.

La belle cheminée en céramique de l'un des appartements. Conception et réalisation d'Iris Jasinski.



ÉCHOS DU MONDE

PRIX DE SCULPTURE DE LA COMMUNE D'UCCLÉ.

Le Prix de la Sculpture 1959 de la commune d'Uccle, d'un montant de 10.000 francs, est réservé aux sculpteurs ucclois professionnels ou non.

Les concurrents devront être de nationalité belge, habiter la commune depuis au moins un an et être âgés de moins de 40 ans à la date de l'ouverture du concours. Le concours sera ouvert du 1^{er} à fin février 1959.

Un exemplaire du règlement peut être retiré au service des Beaux-Arts, bureau n° 3, Maison communale. Il sera également envoyé sur demande (tél. 43.01.50 extension 27).

LE MUSÉE DES COWBOYS.

Un Hall et Musée National du Souvenir en l'honneur des Cowboys est construit en ce moment près de la ville d'Okla-homa. On compte avoir terminé les travaux en 1960.

Ce bâtiment comprendra une bibliothèque, des salles de réunion, un auditorium et une tour de deux cents pieds de haut. De cette tour, une musique semblable à celle de la guitare, « rappellera aux visiteurs les idéaux pour lesquels les cowboys ont combattu ».

Le bâtiment lui-même aura soixante pieds de haut et sera formé de coquilles de béton pré-contraint.

ARCHITECTURE AMÉRICAINE.

Cinq cents architectes américains se sont réunis récemment pour désigner les sept meilleures productions de l'architecture américaine. Voici un aperçu du palmarès :

1. — Le Centre Technique de la General Motors. Architecte : Eero Saarinen.
2. — Le Centre Rockefeller à New-York. Equipe : Reinhard et Hofmeister, Corbett, Harrison et McMurray, Hood et Fouilloux.
3. — La Maison LEVER à New-York, dessiné par Gordon Bunshaft.

4. — Robie House à Chicago (1909). Architecte : Franck Lloyd Wright.

5. — Maison-mère de Johnson et Son à Racine, Wisconsin. Architecte : Franck Lloyd Wright (1936-1950).

6. — Carson Pirie Scott Department Store à Chicago (1899-1904). Architecte : Adler et Sullivan.

7. — Falling Water à Bear Run, Pa. (1936). Architecte : Franck Lloyd Wright.

L'œuvre architecturale classée la première est d'un architecte finlandais, donc européen. L'œuvre classée deuxième compte dans son équipe un français, Fouilloux.

Il est intéressant de retrouver trois fois le nom de Wright, en premier lieu pour une construction exécutée en 1909, et ceux des associés Adler et Sullivan pour un bâtiment daté 1899-1904.

Mais on s'étonnera de ne pas trouver dans ce palmarès les noms de Ludwig Mies Van der Hohe et de Walter Gropius, qui ont tant apporté à l'architecture d'outre-Atlantique et qui tous deux ont la nationalité américaine.

LA CONSTRUCTION ET L'ENTRETIEN DES ROUTES POUR AUTOMOBILES EN U.R.S.S.

La construction et l'entretien des routes automobiles en Union Soviétique se fera désormais avec participation des Kolkhozes, Sukhozes, entreprises de construction, industrielles et de transport, à la suite d'un décret du Praesidium du Soviet Suprême de l'U.R.S.S. en date du 26 novembre dernier. Les détails de cette participation devront être réglés par les soviets suprêmes des 15 républiques de l'U.R.S.S., qui « devront prendre en considération les conditions locales ».

Soulignant que les routes automobiles devront être entretenues parfaitement, le décret stipule qu'il est interdit d'employer à cette fin des « ressources financières et matérielles destinées aux chapitres de l'industrie et de construction prévus par le plan de développement économique du pays ».

A PROPOS DE LA RÉSIDENCE "LE GRAND LARGE"

ARCHITECTE : STA. JASINSKI

FIRMES AYANT COLLABORÉ À SA RÉALISATION

Entreprises Générales WILPUTTE & FILS
ont réalisé l'entreprise générale

Tegelfabriek AGREF, à Wetteren,
a fourni les pierres artificielles

La Firme QUIBUS, de Wavre,
a réalisé les travaux de plafonnages

S. A. « LE THERMOS », à Bruxelles,
a fait l'installation du chauffage central par rayonnement

S. A. BRUYNZEEL, à Bruxelles,
a équipé les cuisines et fourni les portes

Ets. PIERRE VAN CUTSEM, à Bruxelles,
ont exécuté l'entreprise électrique

Etablissements GEBAUER, de Bruxelles,
ont fourni les ascenseurs

ASPHALTES FRANÇOIS, de Bruxelles,
ont exécuté les travaux d'asphaltage

Ets. BINJE & WEEMAES, de Bruxelles,
ont fourni des matériaux de construction

Firme TECHRAMO, de Bruxelles,
ont assuré l'entreprise des châssis et parquets

Etablissements SIEMENS, de Bruxelles,
ont réalisé l'installation téléphonique

Etablissements SCHOONJANS, de Vollezele,
ont assumé l'entreprise de la menuiserie

Firme Fernand ROSE, de Bruxelles,
Entreprise des travaux de peintures.